

L'importance de votre estuaire

Un milieu faunique vital

Les estuaires sont des zones de transition entre les cours d'eau douce et la mer. Ils regorgent de vie. Ce sont des milieux de haute productivité. Ils sont riches en nutriments et servent d'habitat pour de nombreuses espèces de poissons et d'oiseaux. Les estuaires sont des espaces littoraux très sensibles à l'intervention humaine.



Nos activités économiques, sociales et culturelles peuvent facilement déséquilibrer ces écosystèmes.

Les estuaires sont donc menacés par le développement industriel, commercial, résidentiel et récréatif car un grand nombre d'humain vivent le long du littoral et profitent de sa beauté et de ses ressources naturelles.

Comment contribuer à la santé de votre estuaire?



En vous impliquant dans le programme de surveillance de la communauté aquatique de votre baie ou estuaire, vous vous assurez d'un suivi de son état de santé. Vous assurez aussi sa viabilité à long terme en fournissant ainsi un outil permettant l'analyse de données pertinentes à la bonne gestion des environnements marins.



Merci d'être un intendant de l'environnement

Pour devenir bénévole au PSCA :
Par courriel : camp-psca@dfo-mpo.gc.ca, ou téléphonez un des bureaux du ministère de Pêches et Océans inscrits ci-dessous.

Pour de plus amples renseignements, n'hésitez pas à communiquer avec les bureaux suivants ou visitez notre site web :
www.glf.dfo-mpo.gc.ca/os/camp-psca/index-f.php

PÊCHES ET OCÉANS CANADA
Division des Océans et de l'Habitat
MONCTON, Nouveau-Brunswick
Téléphone : (506) 851-7768

Division des Océans et de l'Habitat
TRACADIE-SHEILA, Nouveau-Brunswick
Téléphone : (506) 393-3036

Division des Océans et de l'Habitat
ANTIGONISH, Nouvelle-Écosse
Téléphone : (902) 863-5670

Division des Océans et de l'Habitat
CHARLOTTETOWN, Île-du-Prince-Édouard
Téléphone : (902) 566-7839



Pêches et Océans
Canada

Fisheries and Oceans
Canada

Canada



Coalition pour la viabilité du
sud du Golf du Saint-Laurent
Southern Gulf of St. Lawrence
Coalition on Sustainability

Un estuaire en santé, un littoral plein de vie

Programme de surveillance de la communauté aquatique

Mars 2009

Conception : DPG Communication

Considérez-vous comme l'intendant des estuaires et zones côtières que la nature nous confie

L'intendance environnementale est un mode de pensée et d'action, une attitude, une forme de dévouement et un sens de la responsabilité nous incitant à traiter de notre mieux les estuaires et zones côtières dont nous sommes garants pour les générations à venir.



Sites du PSCA 2008 dans le sud du golfe du Saint-Laurent.

Nouveau-Brunswick

Caraquet, Lamèque, Shippagan, Tracadie, Tabusintac, Miramichi, Eel Ground, Saint-Louis-de-Kent, Richibucto, Bouctouche, Cocagne, Shédiac, Scoudouc, Cap Jourmain.

Nouvelle-Écosse

River Philip, Pugwash, Pictou, Antigonish, Mabou, Cheticamp.

Prince Edward Island

Mill River, Trout River, Souris, Basin Head, Montague, Murray River, Pinette River, Summerside, DeSable River.



Comment fonctionne le programme de surveillance de la communauté aquatique (PSCA)?



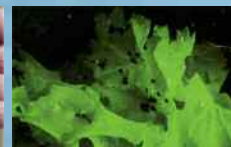
Le programme est basé sur une méthode d'échantillonnage des espèces retrouvées sur un espace défini

du littoral estuarien. Le programme a débuté en 2003 à titre d'initiative d'intendance environnementale pour sensibiliser les gens à l'écologie des estuaires et des régions côtières dans le sud du golfe du Saint-Laurent, pour recueillir des données sur les espèces côtières et pour vérifier si les régions côtières sont caractérisées par un nombre et des types particuliers de poissons, d'invertébrés et de plantes aquatiques. Ce programme de surveillance, mené par les communautés, est également supporté par la Coalition pour la viabilité du sud du golfe du Saint-Laurent – un organisme mandaté à faciliter et coordonner des projets de viabilité dans l'ensemble du Golfe.

Une fois par mois, de mai à septembre, six emplacements sont échantillonnés à l'intérieur de chaque baie ou estuaire.



Le groupe d'intervention déploie une seine de plage couvrant une superficie de 225 mètres². La seine est ramenée à la berge où l'on identifie, compte et enregistre les individus de chaque espèce capturée. Les poissons sont retournés vivants à l'eau, afin de minimiser l'impact du programme



d'échantillonnage sur l'environnement. Le programme sert également à surveiller les espèces envahissantes et les espèces en péril.

L'eau du site est analysée afin de mesurer la salinité, la température, la concentration d'oxygène dissous et la concentration en matière nutritive. On enregistre aussi la description du type de substrat et de plantes aquatiques présentes sur le site.

Durant les mois d'hiver, les employés du ministère de Pêches et Océans Canada (MPO) analysent l'information relevée afin d'observer comment les communautés de poissons varient parmi les sites et parmi les années. On cherche à déterminer si les données recueillies peuvent nous indiquer si l'environnement des baies et des estuaires est perturbé par des activités humaines telles que le développement côtier, les eaux usées municipales et domestiques, le ruissellement des terres agricoles, les effluents provenant d'usines industrielles et de transformation de poissons ou encore l'exploitation des tourbières.



Vous pouvez devenir un bénévole!

Le succès du programme de surveillance de la communauté aquatique repose sur la collaboration de groupes communautaires ayant à cœur la viabilité de leur environnement.

L'activité en elle-même est simple à effectuer et est facile à superviser. Les participants du programme apprennent à identifier les espèces locales de poissons, crustacés et plantes aquatiques. Les tâches incluent : transporter de l'équipement d'un site à l'autre, tirer une seine de plage dans l'eau, identifier et compter les espèces, recueillir différents paramètres de la qualité de l'eau et enregistrer les données recueillies sur le terrain.

Les avantages pour les bénévoles :

- Acquérir de l'expérience sur le terrain et de développer de nouvelles compétences
- Occasion de passer du temps dehors en plein air
- Découvrir la richesse de nos environnements côtiers et contribuer à la surveillance de leur santé.

