
Analyse du marché du crabe des neiges

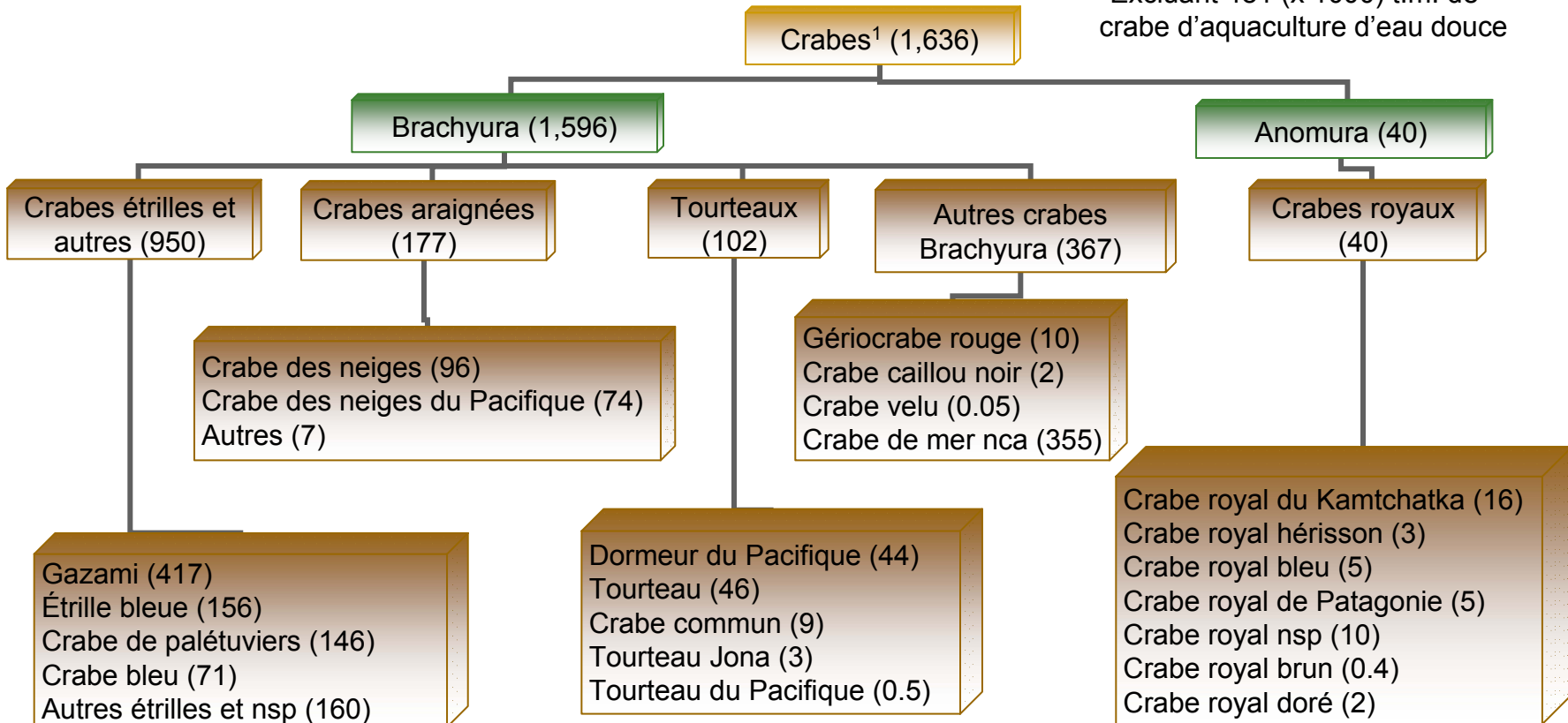
Direction des politiques et services économiques
MPO Moncton



Débarquements commerciaux de crabe par espèce

[Volume débarqué en 2006 (× 1000 tm)]

¹Excluant 481 (x 1000) t.m. de crabe d'aquaculture d'eau douce



Crabe étrille bleu



crabe des neiges



crabe commun



crabe caillou noir

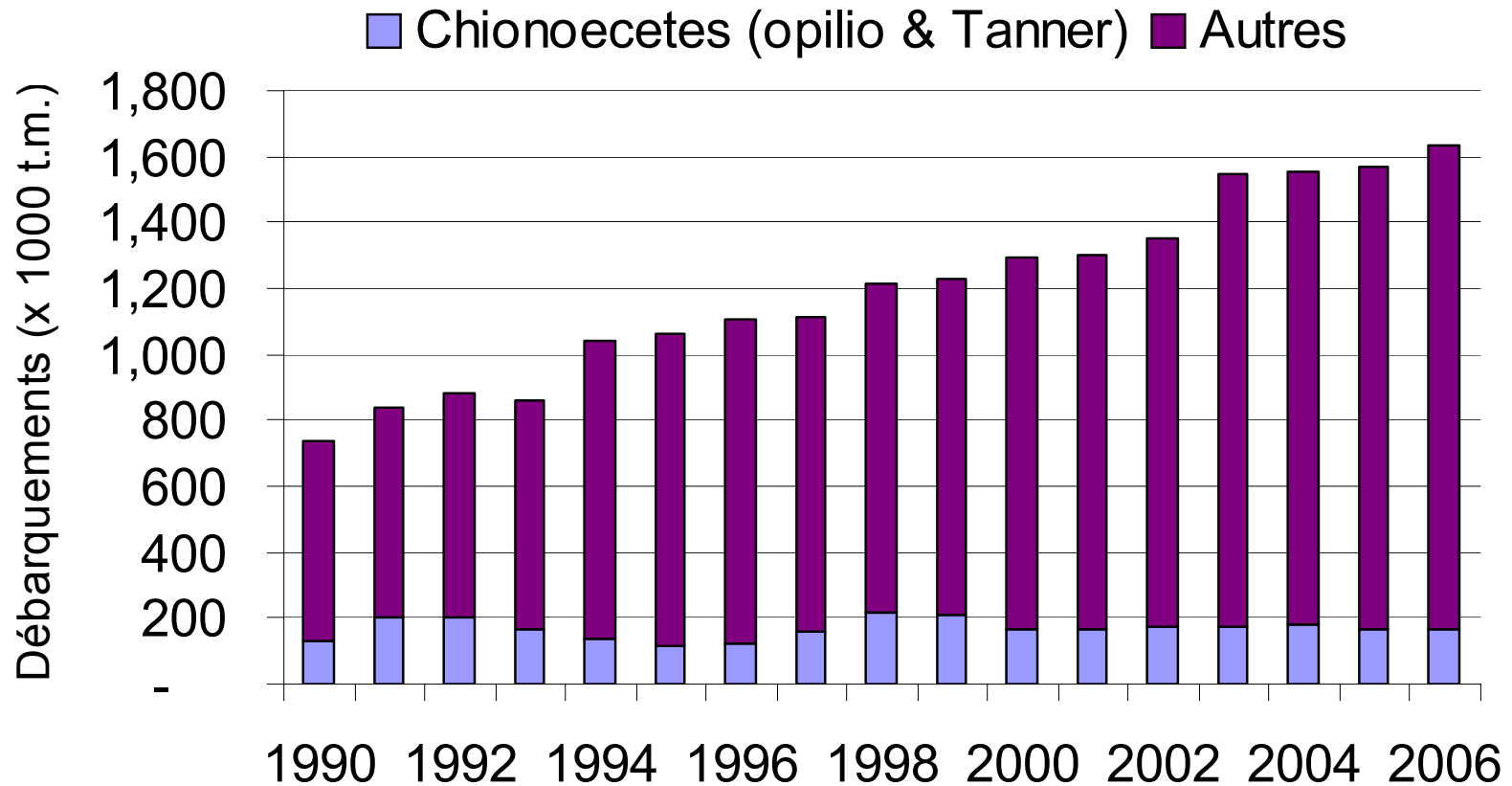


crabe royal de l'Antarctique



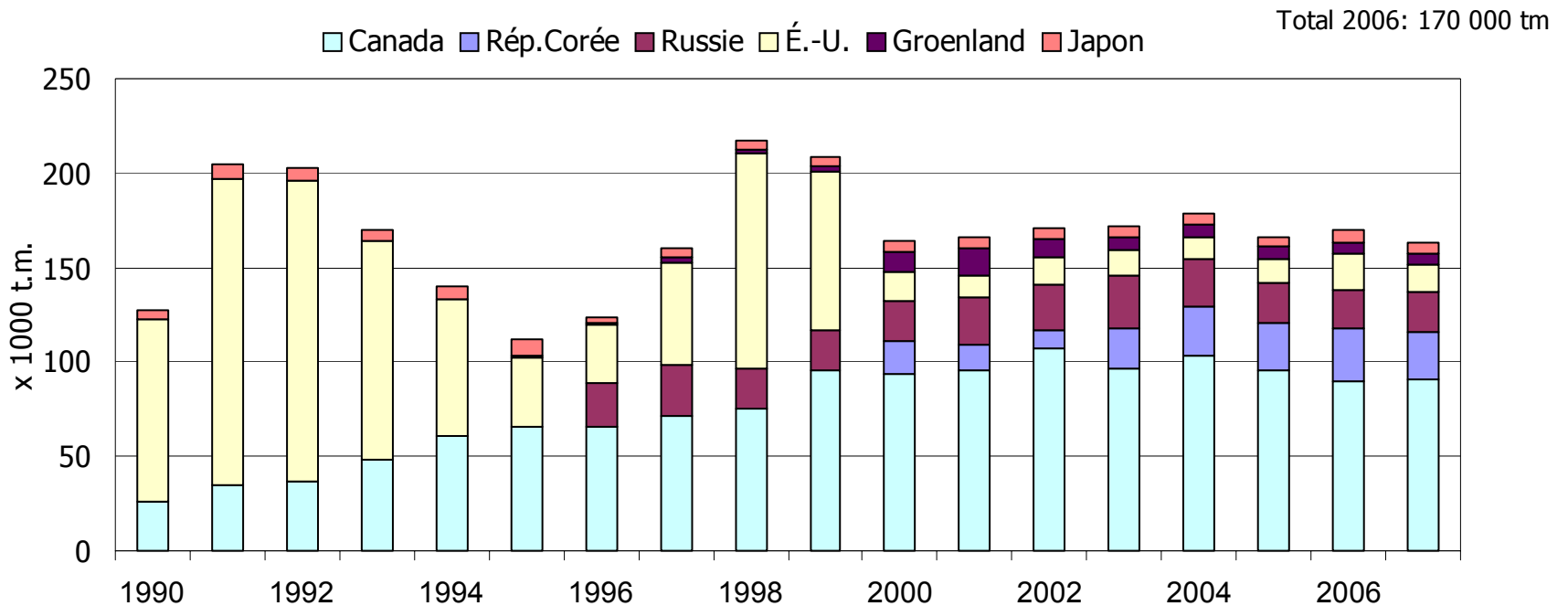
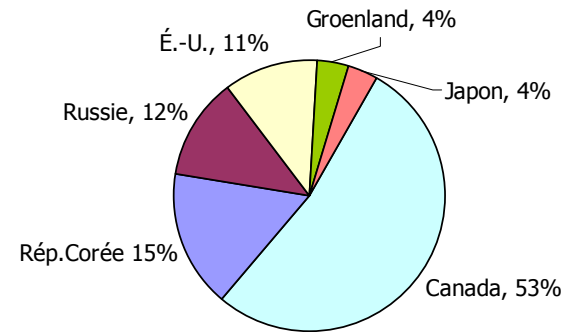
crabe royal

Pêche mondiale du crabe : crabe des neiges et crabe des neiges du Pacifique (Tanner) et les autres espèces (crabes d'eau douce exclus)



Source FAO; compilation MPO-DPSÉ, Région du Golfe

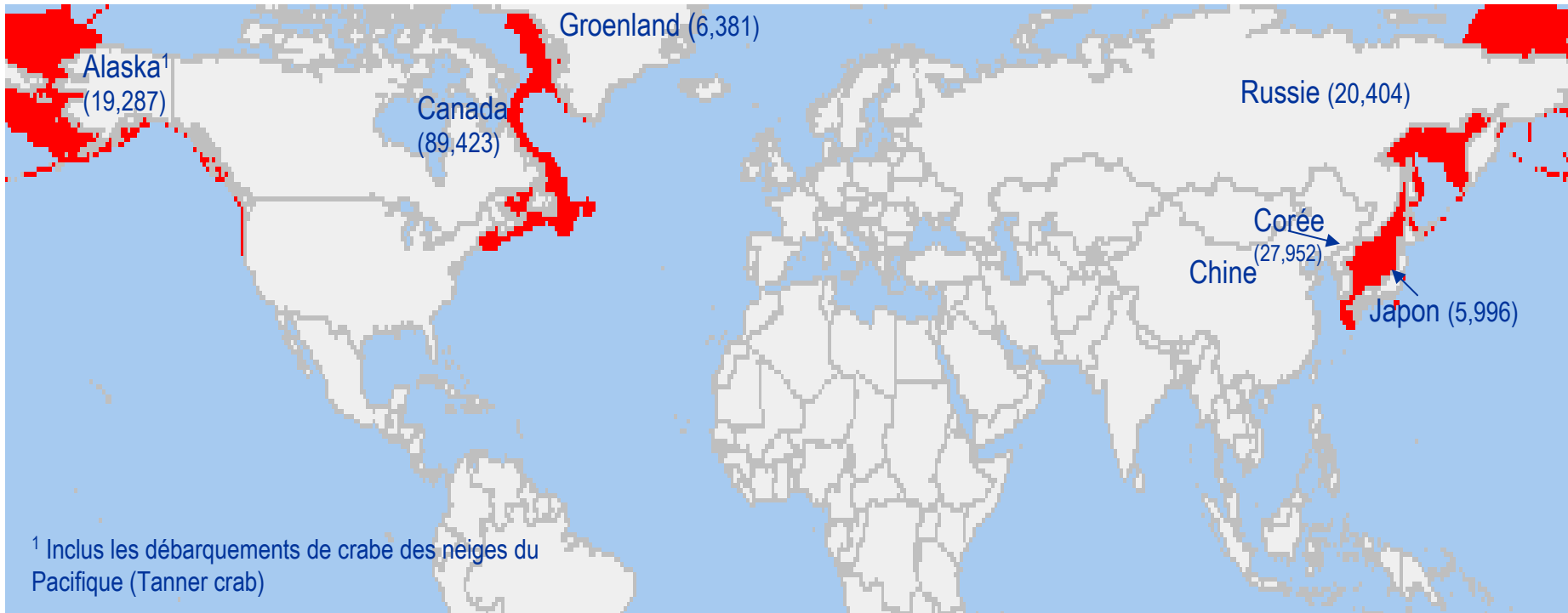
Crabe des neiges et crabe des neiges du Pacifique (Tanner) : débarquements mondiaux



Source FAO, compilation MPO-DPSÉ, Région du Golfe

Pêche du crabe des neiges

(avec les débarquements de 2006 en tm, *Source : FAO*)



- La Chine ne pêche pas le crabe des neiges, mais elle en fait la transformation.
- La Russie jouit d'un avantage géographique sur le marché japonais.
- Le Groenland pourrait devenir un acteur important dans la pêche du crabe des neiges.
- Le quota pour l'Alaska est passé de 36,566,000lbs (16,586 tm) en 2006-2007 à 63,034,000 lbs (28,591 tm) en 2007-2008

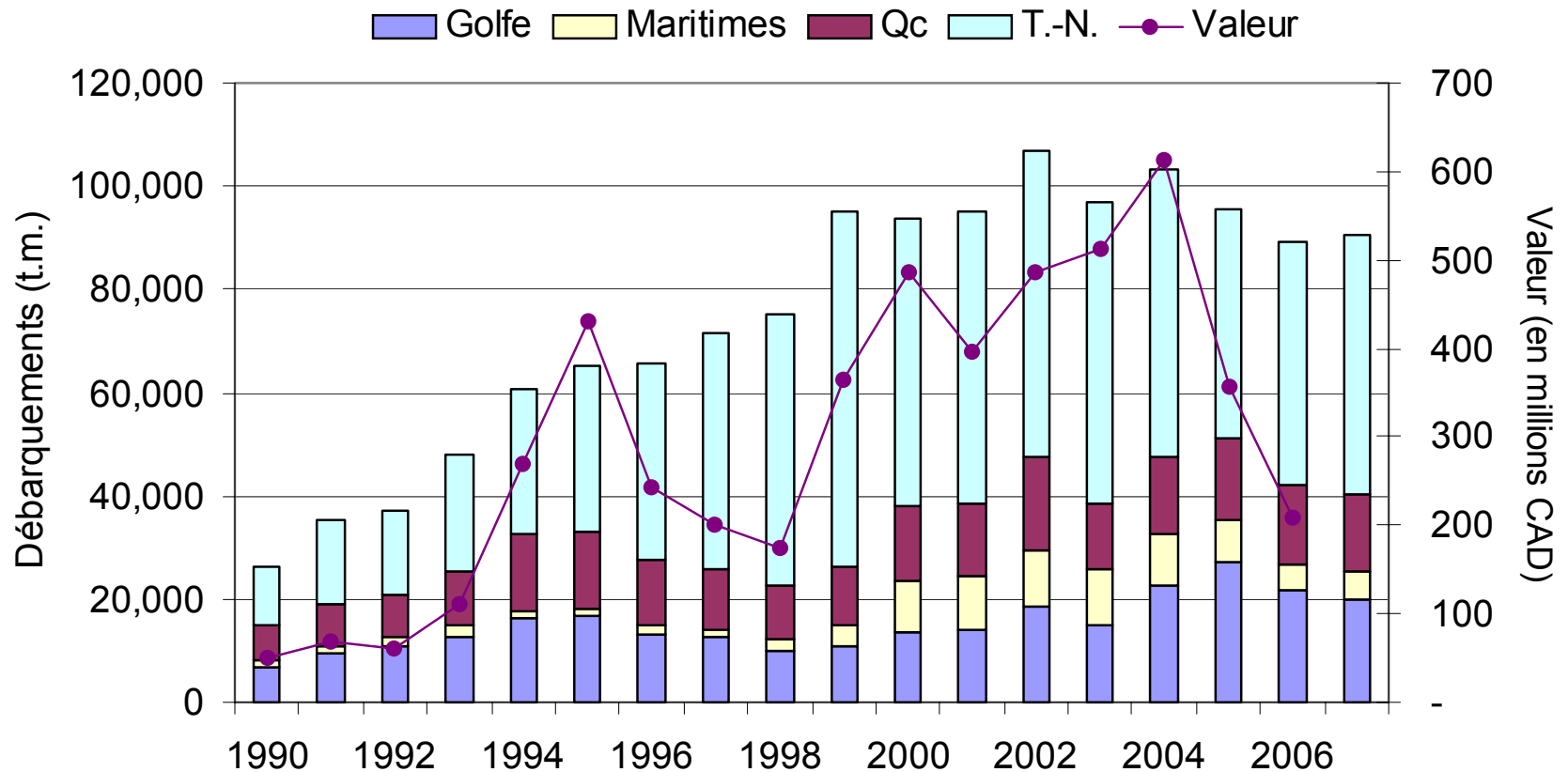
Chronologie approximative des activités de l'industrie du crabe des neiges

Janv.	Févr.	Mars	Avril	Mai	Juin	Juill.	Août	Sept.	Oct.	Nov.	Déc.	
É.-U. ⁽¹⁾												
Russie Mer de Béring Ouest								Mer de Béring Ouest				
Russie Primorye (au nord de Golden Cape)									Primorye			
			Russie (Kamchatka O. et Okhotsk N.)									
Japon												
Groenland ⁽²⁾												
			12/18/25/26, 12A-F, 14, 15, 16, 16A, 17, T.-N.-L.									
						19, 20-22, 23, 24E						
24W										24W		

À noter que toutes les pêches sont réglementées par quota :

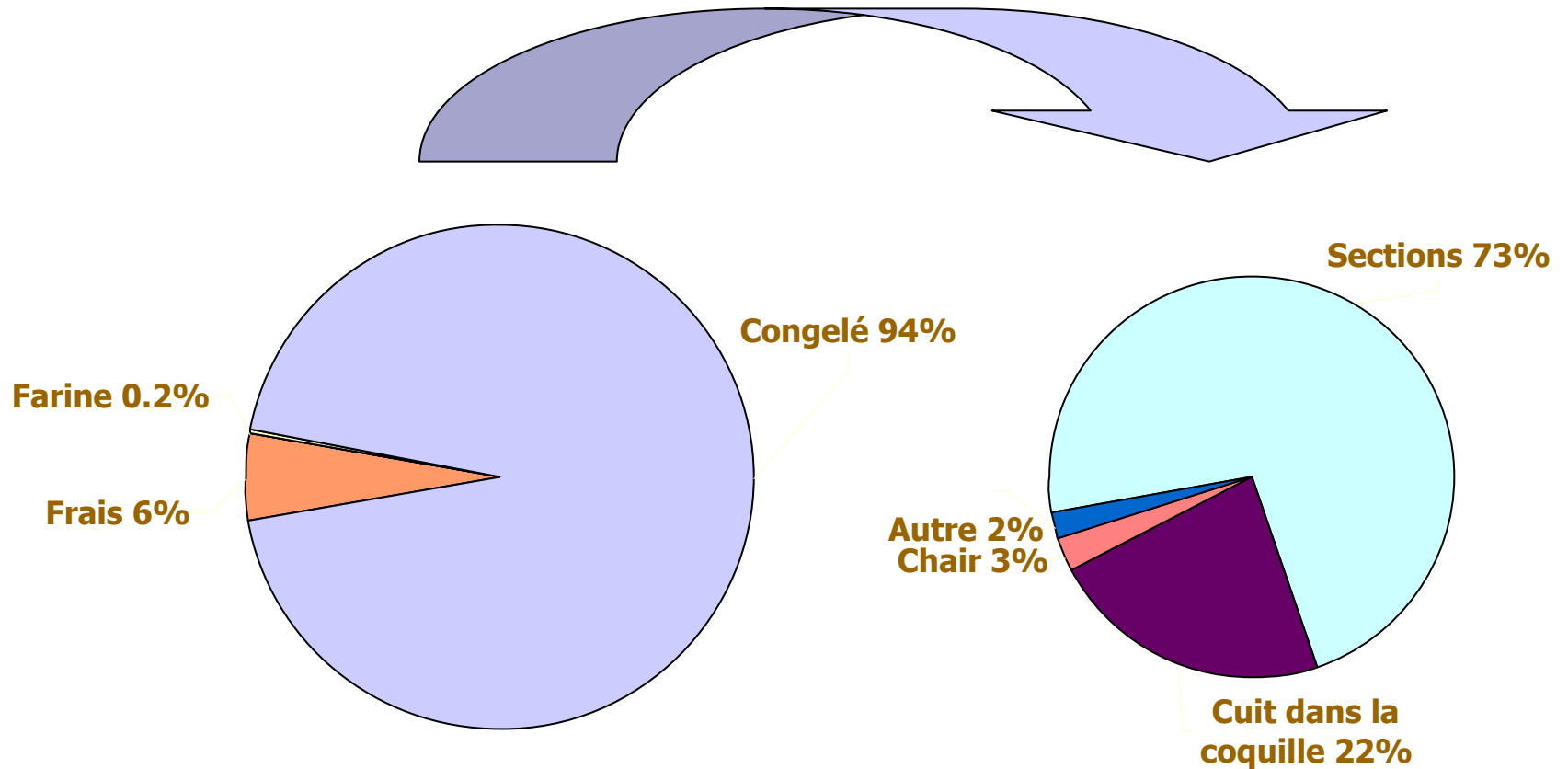
- 1) La saison officielle est du 15 octobre au 15 mai; entente conclue avec les pêcheurs pour débiter après le 1^{er} janvier.
- 2) Dans la région du Nord, l'état des glaces empêche la pêche de décembre à avril.

Débarquements de crabe des neiges au Canada et valeur au débarquement



Source MPO, compilation DPSÉ, Région du Golfe, données partielles pour 2007

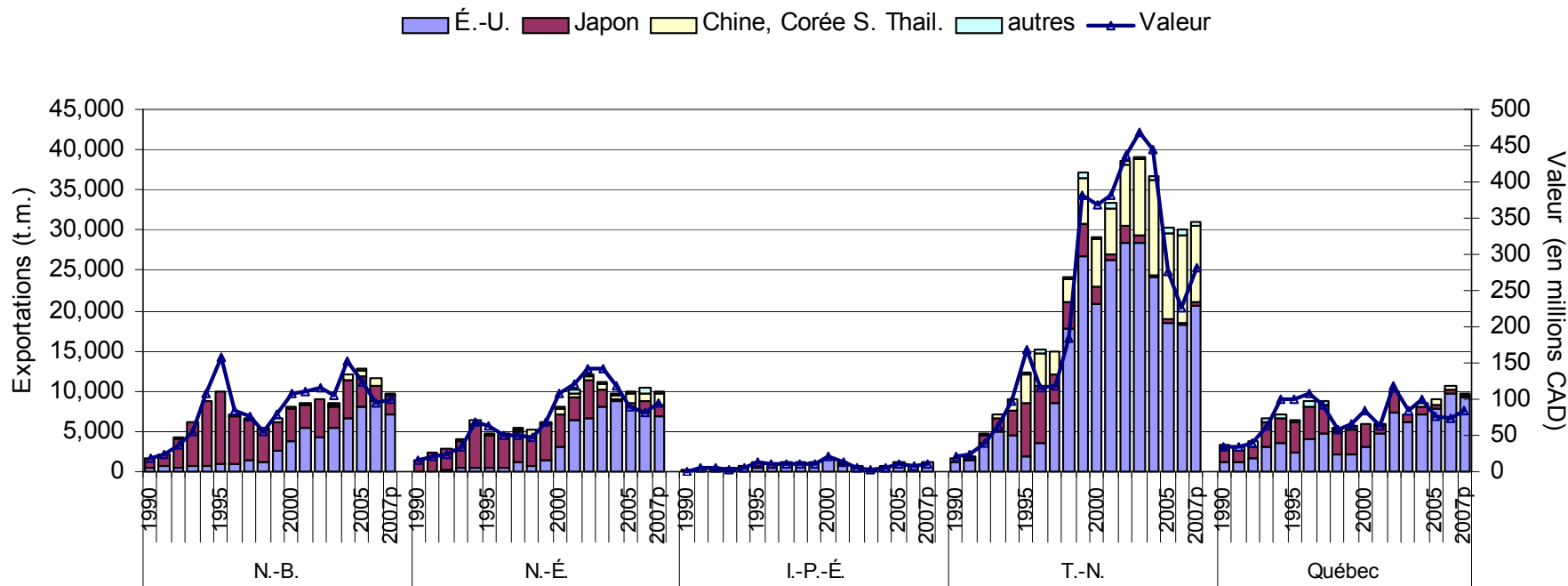
Production de crabe des neiges de 2005 – Région du Golfe



Valeur totale 2005: 136 million CAD

Source : MPO, compilation DPSÉ, Région du Golfe

Exportations de crabe du Canada

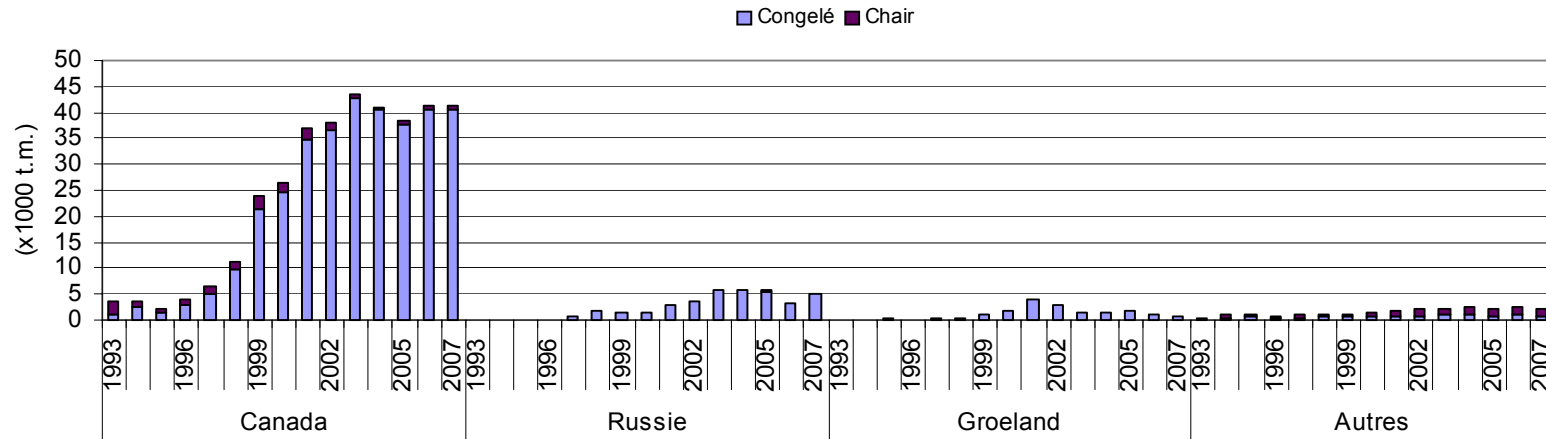


Source: Statistique Canada; compilation MPO-DPSÉ, Région du Golfe

Note: Jusqu'en 2001 les données d'exportation ne sont pas divisées par espèce de crabe et peuvent inclure d'autre crabe comme par exemple le crabe commun. À partir de 2002, seules les exportations de crabe des neiges sont présentées. /

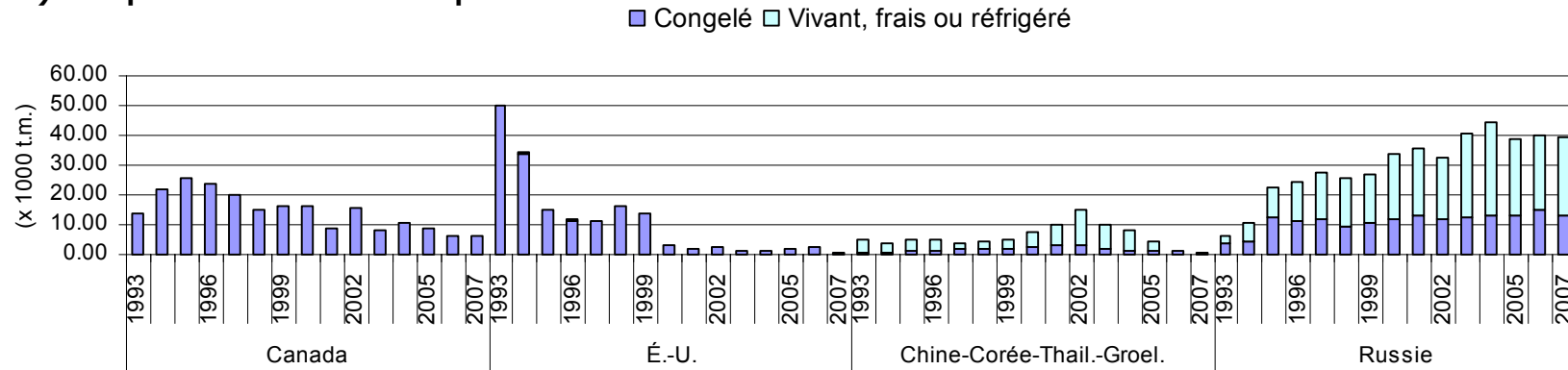
Principaux compétiteurs pour les marchés des É.-U. et du Japon

a) Importations des É.-U.



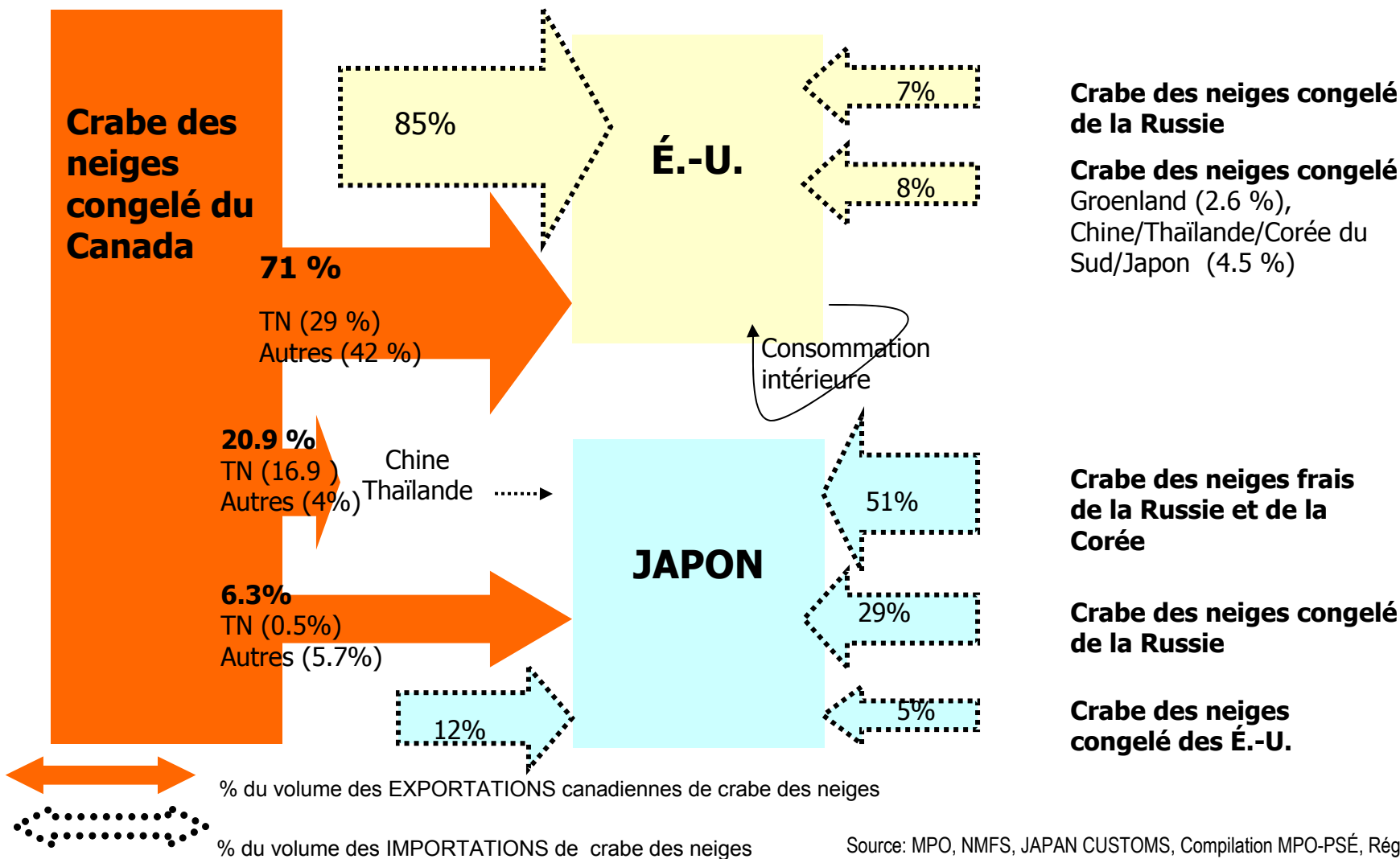
Source NMFS, compilation MPO-DPSÉ, Région du Golfe

a) Importations du Japon



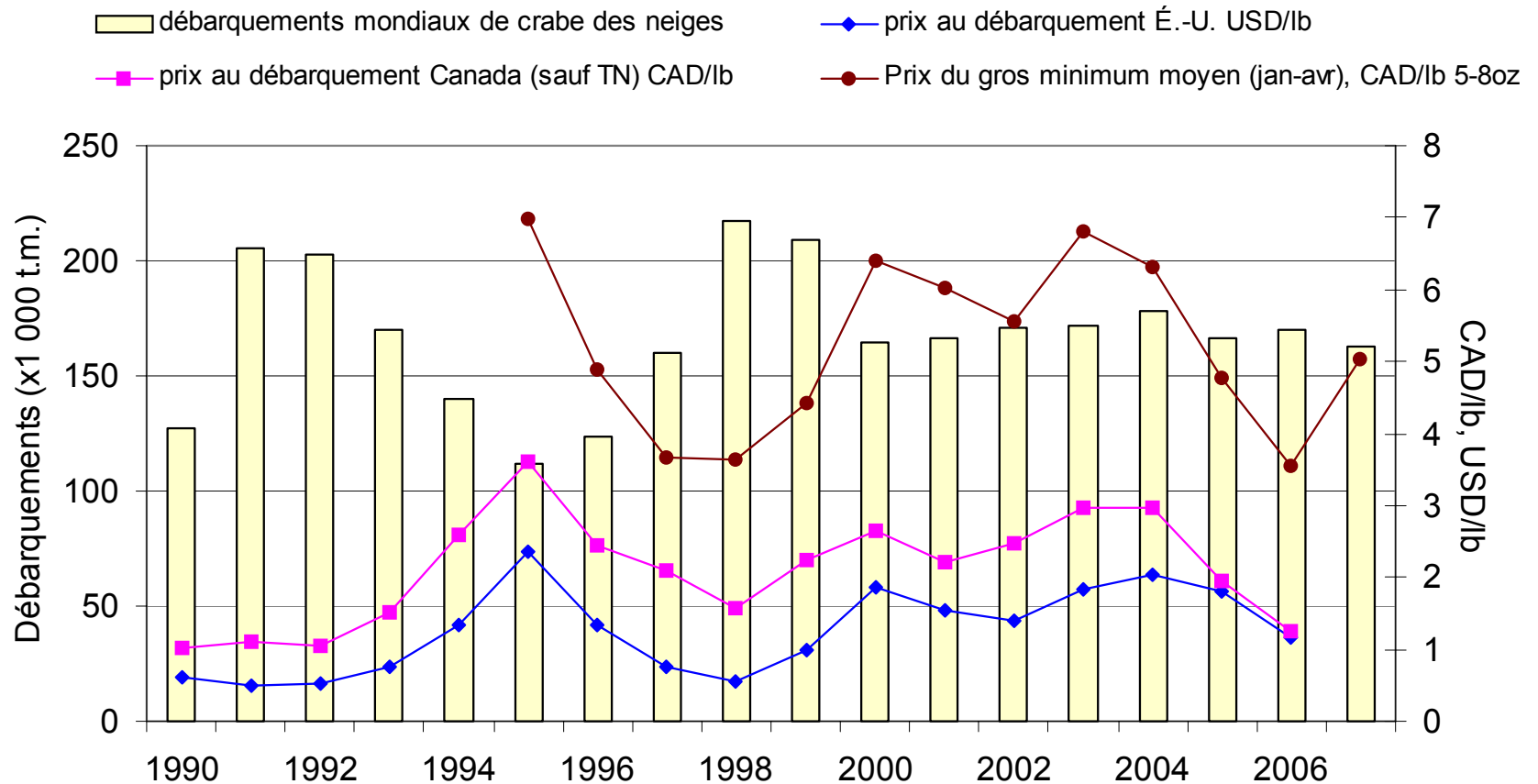
Source Japan Customs, compilation MPO-DPSÉ, Région du Golfe

Marché du crabe des neiges congelé du Canada - 2006



Source: MPO, NMFS, JAPAN CUSTOMS, Compilation MPO-PSÉ, Région du Golfe

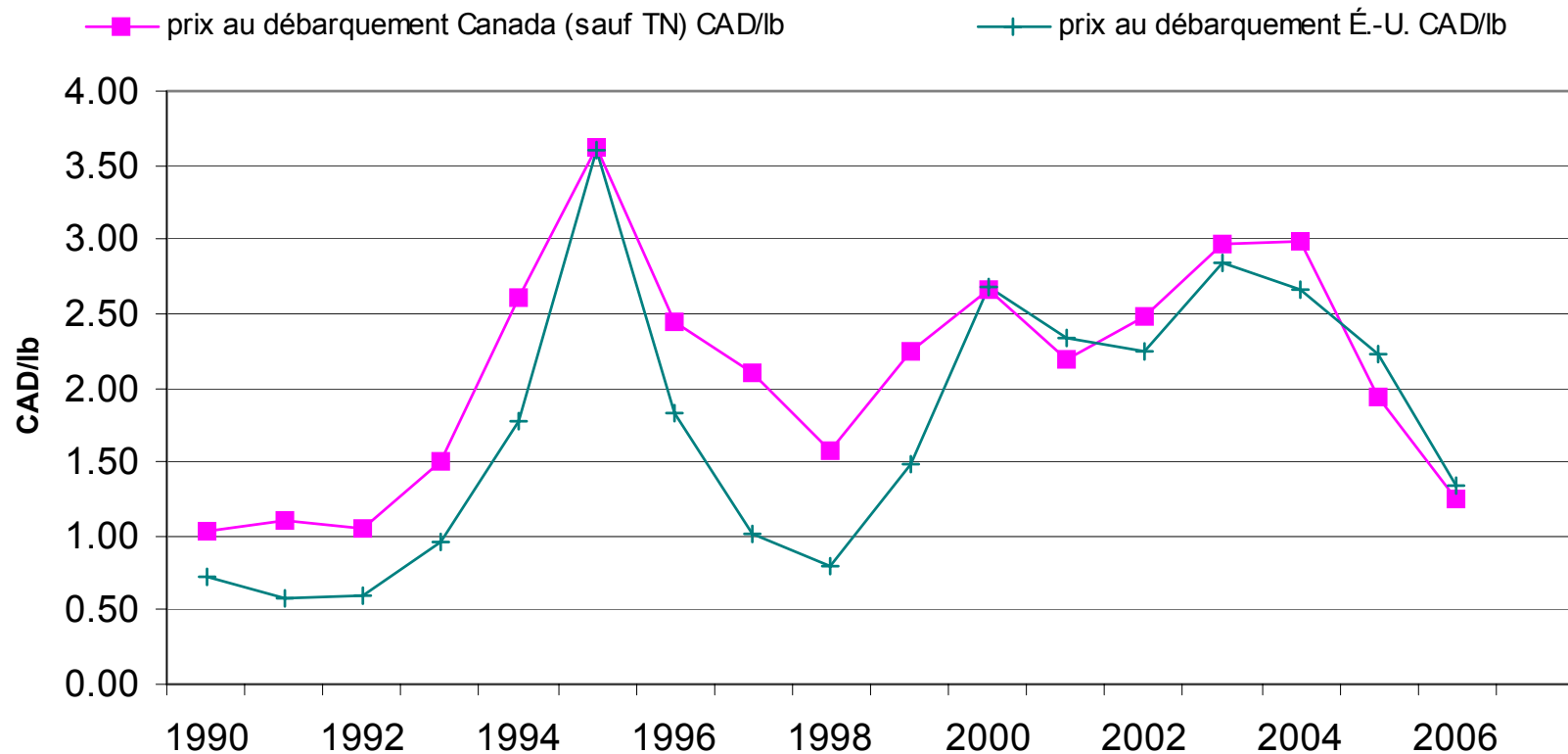
Prix au débarquement du crabe des neiges et débarquements mondiaux



Source: NMFS, FAO, MPO, Urner Barry, Banque du Canada; compilation MPO-DPSE, région du Golfe

Note: 2007 données partielles

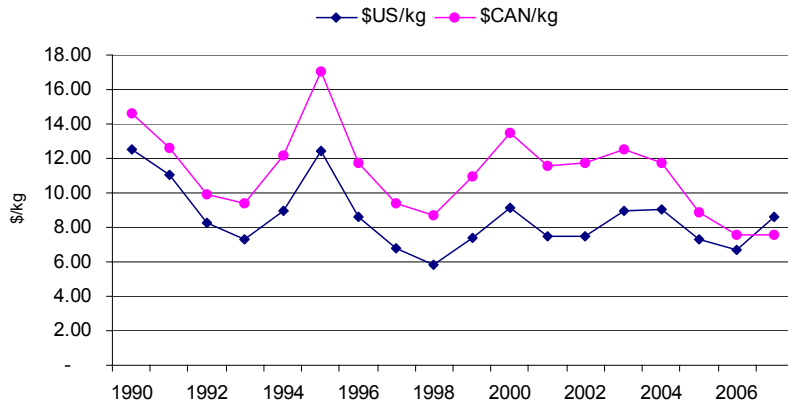
Prix moyen au débarquement du crabe des neiges au Canada (TN exclue) et aux États-Unis



Source: NMFS, MPO, Banque du Canada; compilation MPO-DPSE, Région du Golfe

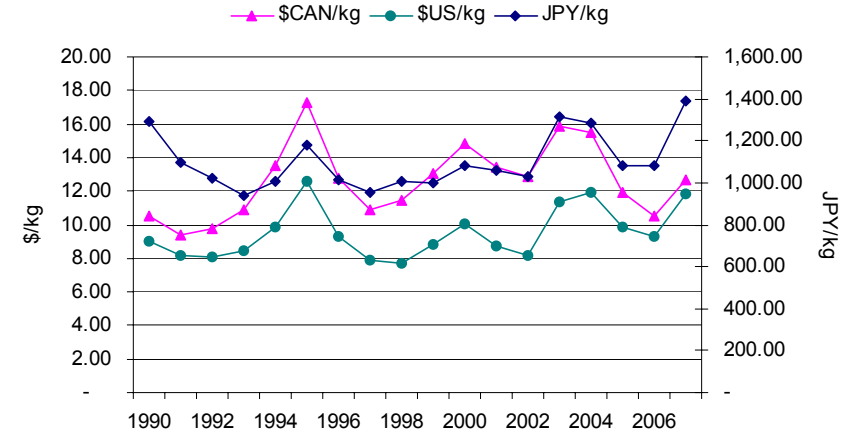
Taux de change et effet sur les prix

Prix des importations aux É.-U. de crabe des neiges canadien



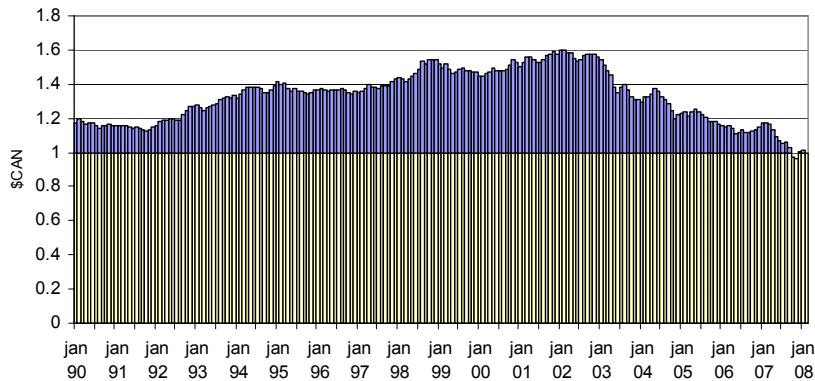
Source: NMFS, Banque du Canada; compilation MPO-DPSÉ, Région du Golfe

Prix des importations au Japon de crabe des neiges canadien



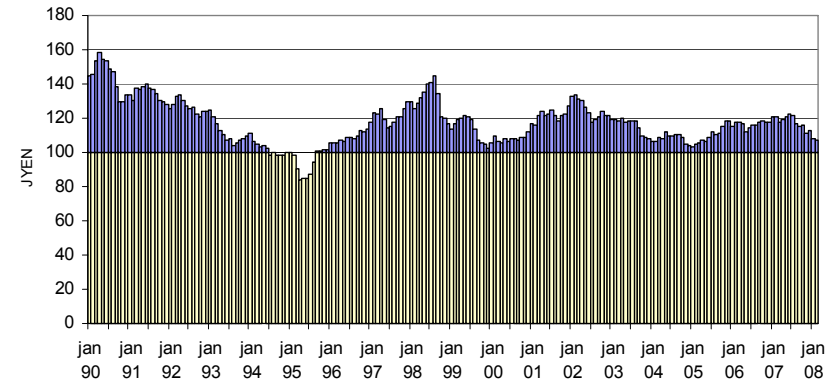
Source: Japan Customs, Banque du Canada; compilation MPO-DPSÉ, Région du Golfe

Valeur d'un dollar américain en dollar canadien



Source: Banque du Canada, Federal Reserve; compilation MPO-DPSÉ, Région du Golfe

Valeur d'un dollar américain en Yen japonais



Source: Federal Reserve; compilation MPO-DPSÉ, Région du Golfe